

# KONTUR-PROFI

FÜR GROSSE UND KLEINE KONTUREN

KP-530 KP-800 S KP-800 SP

Der Konturprofi KP-800 S ist eine sehr kleine und einfach zu benutzende Kantenfräsmaschine. In der Standardausführung lassen sich mit ihr, durch die schnelle stufenlos verstellbare Drehzahl, vor allem Konturen ratterfrei entgraten beziehungsweise fasen. Neben der Drehzahl ist bei diesem Gerät auch die Fasengröße stufenlos verstellbar. Durch die geringen Abmaße der KP-800 S lässt sie sich auch sehr gut in einem engen

Betriebsumfeld nutzen, wie es in vielen metallbearbeitenden Betrieben der Fall ist.

Mit diesem Gerät erwerben Sie eine kompakte und dennoch äußerst leistungsstarke Kantenfräsmaschine, die sich nicht nur durch ihr hervorragendes Preis-Leistungsverhältnis auszeichnet.

## VORTEILE

- » Saubere Fase ohne Rattern
- » Einfache Handhabung – keine Anlernzeit
- » Schneller und einfacher Fräserwechsel durch Spindelarretierungsknopf
- » Platzsparend
- » Preis- / Leistungsstark

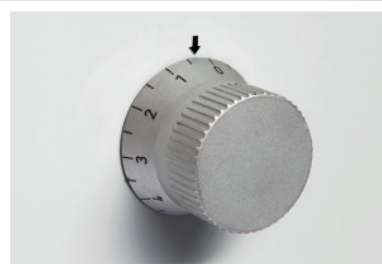
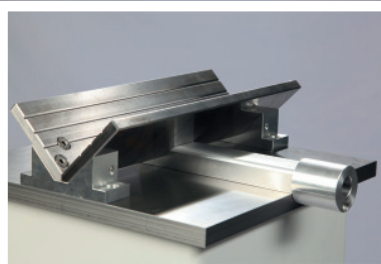
## EIGENSCHAFTEN

- » Stufenlose Drehzahl von 10 000 bis 29 000 U/min für unterschiedliche Materialien
- » Führungsschiene (Prismenführung 45°) gehärtet und geschliffen
- » Spannzangenaufnahme  $\varnothing$  8 Millimeter
- » Gehärtete und geschliffene Auflageplatte

## EINSATZ

- » Einsatz von handelsüblichen HM-Fräsern
- » Für sämtliche Materialien geeignet: Stahl, Edelstahl, Nichteisenmetalle und Kunststoff
- » Vom Einzelteil bis zur Serienfertigung
- » Als Beistellmaschine in der Fertigung, um teure Maschinenlaufzeiten zu optimieren

# ICH BIN KOMPAKT UND LEISTUNGSSTARK!



TECHNISCHE DATEN	KP-530	KP-800 S	KP-800 SP
Prismenaufsatz 280 mm	–	–	✓
Absaugrohr	–	–	✓
Motorleistung	530 W	800 W	800 W
Anschluss	230 V	230 V	230 V
Drehzahl	29000 U/min	10000 - 29000 U/min	10000 - 29000 U/min
Fasenhöhe	0,1 - 4 mm	0,1 - 4 mm	0,1 - 4 mm
Maschinenabmessung (L x B x H)	280x280x260 mm	280x280x260 mm	280x280x320 mm
Gewicht	19 kg	19 kg	23 kg